

B-Led

MANUAL DE FUNCIONAMIENTO

B-LED DE IPE

1.-INTRODUCCIÓN

El sistema B-Led consta de un chaleco/mochila con luces led, para indicar la maniobra de desplazamiento: izquierda, derecha o marcha desde un control remoto o directamente desde las asas, accionando unos pulsadores.



2.-CARACTERÍSTICAS

2.1 Visibilidad: Mejora la visibilidad tanto de día como de noche. Una placa led luminosa proporciona una indicación clara y eficaz. Además consta de dos cintas reflectantes homologadas en la parte trasera y dos más en sendas asas en la parte delantera.

2.2 Luz Intermitente: Utiliza una de las tres opciones para emitir la señal de luz que desees: izquierda, derecha o marcha (luz de posición trasera). Se muestra una gran flecha ámbar para indicar los giros y dos líneas paralelas verticales para indicar la marcha y posición.

2.3 Control remoto o manual: Es muy fácil de instalar y de usar, sólo tienes que fijar el mando al manillar de la bicicleta o patinete. También puedes llevar el mando en la mano si eres corredor, o bien simplemente accionar los pulsadores que van acoplados a las asas de manera más intuitiva y prescindir del mando.



2.4 Autonomía: La placa led tiene una autonomía de 12 horas aproximadamente. La batería recargable se carga por medio del conector USB (cable incluido) en 3 horas aproximadamente.

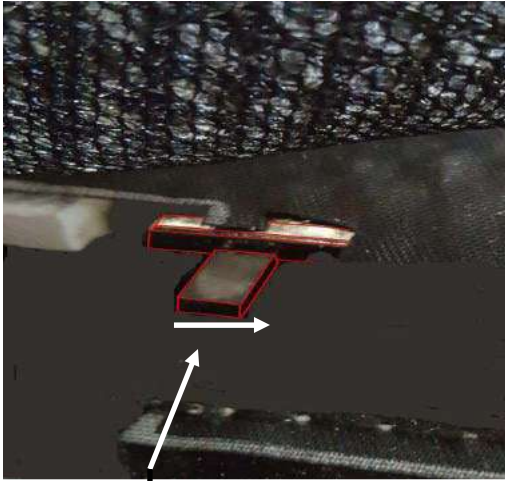
2.5 Ajuste: El ajuste del chaleco/mochila es muy fácil gracias a su correas.



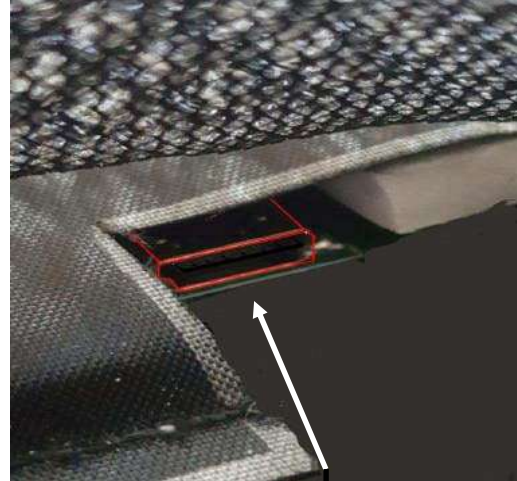
2.6 Impermeabilidad: resistente a las inclemencias del tiempo. Permanecerás visible en cualquier condición meteorológica.

2.7 Fabricación: Producto fabricado en España en su totalidad.

2.8 **Alimentación:** Batería Li-po 3.7V 1050mAh (receptor) y dos pilas tipo botón CR 2032 3V (transmisor)



Para activar el dispositivo Abra el chaleco/mochila por la parte del velcro y accione el interruptor de encendido



Para conectar el cable para la carga de la batería abra el chaleco/mochila por la parte del velcro y conecte el cable en el conector USB



TRASERA DE LA MOCHILA/CHALECO

VELCRO

INSTRUCCIONES DE USO B-LED

El sistema B-led de IPE es muy fácil de instalar y de utilizar.

1- Colocamos el mando de control remoto en el manillar de la bicicleta o patinete con las bridas (incluidas) y se ajusta para su comodidad.

2- Abra el chaleco/mochila por la parte del velcro situado en la parte inferior de la mochila y accione el interruptor de encendido, se encenderán varios leds indicando un test que realiza el sistema hasta quedar la luz de posición trasera intermitente.

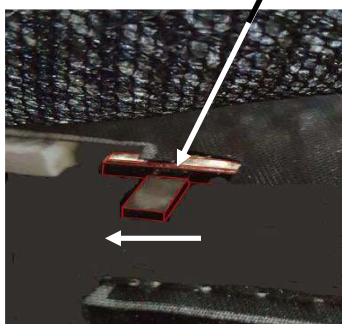
3- Ajústese el chaleco/mochila ayudándose por las correas y los cierres.

3- Para indicar la maniobra de giro, pulse en el control Remoto la dirección que desee tomar y automáticamente aparecerá en el receptor o si lo prefiere accione de forma más intuitiva la instrucción mediante los pulsadores colocados en las asas (según la dirección que vaya a tomar, lado izquierdo para giro a la izquierda o lado derecho para giro a la derecha).

5- Para apagar el equipo, accione de nuevo el interruptor a la posición de apagado.



Pulsador en asas izquierda y derecha



Detalle Pulsador

OBSERVACIONES

- La luz de posición trasera estará encendida siempre hasta que se apague el sistema o se accione una maniobra de giro, que permanecerá encendida durante 20 segundos para después volver a la luz de posición trasera o bien se le indique la orden mediante el control remoto antes de estos 20 segundos.
- Para cargar la batería de sistema B-Led de IPE coloque el cable USB (incluido) al conector del receptor y enchúfelo a cualquier alimentador (Tablet o móvil 5Vcc o salida USB de un PC).

Indicador de carga de batería del receptor. Permanecerá encendido hasta la carga completa de la batería



- La primera vez que se ponga en marcha el dispositivo quite la tira de protección de las pilas del mando y cargue la mochila durante al menos 3 horas.





Incluido en pack:

- Un Chaleco/Mochila (Receptor)
- Un Mando de control remoto (Transmisor)
- Dos pilas tipo botón CR 2032 3V (incluidas en el transmisor)
- Dos bridas de sujeción del control remoto
- Una tira adhesiva antideslizante
- Un cable USB de 1m.



Trasera giro a la izquierda



Posición



Delantero giro a la derecha

- Cada equipo B-led de IPE va sincronizado (emisor y receptor), no existiendo la posibilidad de acoplamiento con los demás equipos. En caso de querer un mando adicional en el pedido deberá indicar el número impreso en el interior del mando o del receptor





Al pulsar indica
Giro a la izquierda

Al pulsar indica
Luz de posición

Al pulsar indica
Giro a la derecha

- Para la sujeción del mando al manillar de la bicicleta primero pegue la tira adhesiva antideslizante en el manillar, seguidamente poner el mando encima de la cinta con las bridas insertadas en las ranuras y por último ajustarlas hasta que quede sujeto firmemente.
- **Para más información llame al +34 916054625 o visite nuestra página Web**
- **E-mail ipseseguridad@ipseseguridad.es**
- **<https://www.ipseseguridad.es>**